

# SKIN(皮膚)的基本入門

## 前言

當初遇到一位善心的玩家教我做 SKIN, 才成就今天的我, 現在我把他的善心延續下去, 讓想做 SKIN 的玩家造出自己的 SKIN

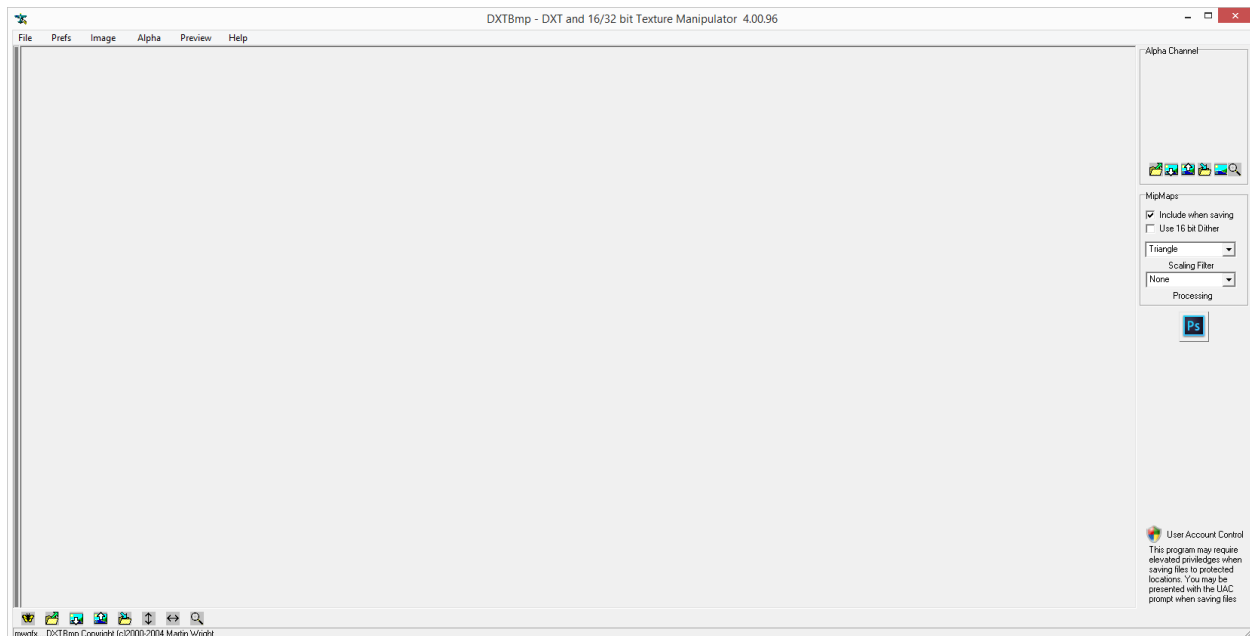
此教學需要自行翻牆 / 自行上網下載程式, 懶的玩家請自重按上一頁離開, 或消費找公司 / 玩家幫你設計吧

## 需要的程式 / 材料

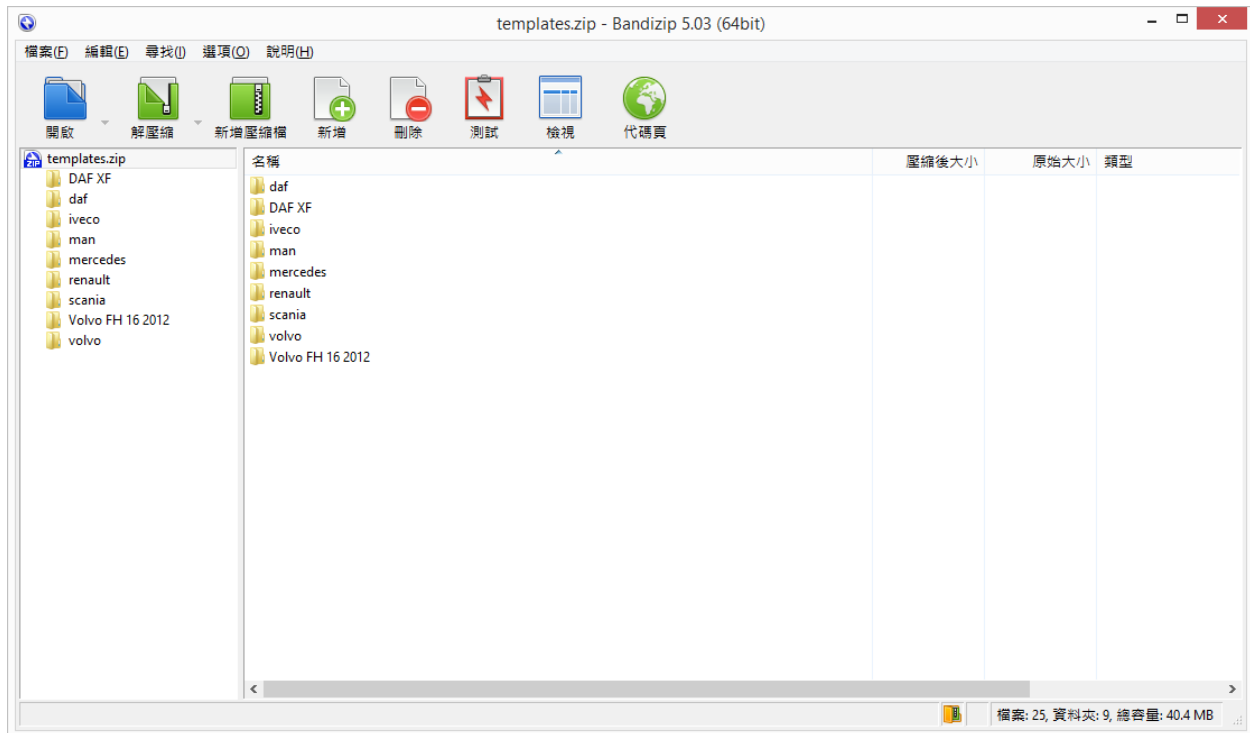
1. DXTBMP <http://www.mwgfx.co.uk/programs/dxtbmp.htm>
2. 小畫家 / PHOTOSHOP / 其它畫圖的工具
3. ETS2STUDIO <http://www.ets2studio.com> (這神器是一群熱心的玩家制作出來)
4. TEMPLATES (簡稱"網格") <http://uploadfiles.eu/boepgdr4vaar/templates.zip.html> (由於網格制作需要更複雜的程式, 所以我們只要下載就好)

## 開始入門囉

由於 ETS2 的 SKIN 只支援.dds 的 FILE, 所以我們首先開啟 DXTBMP 程式



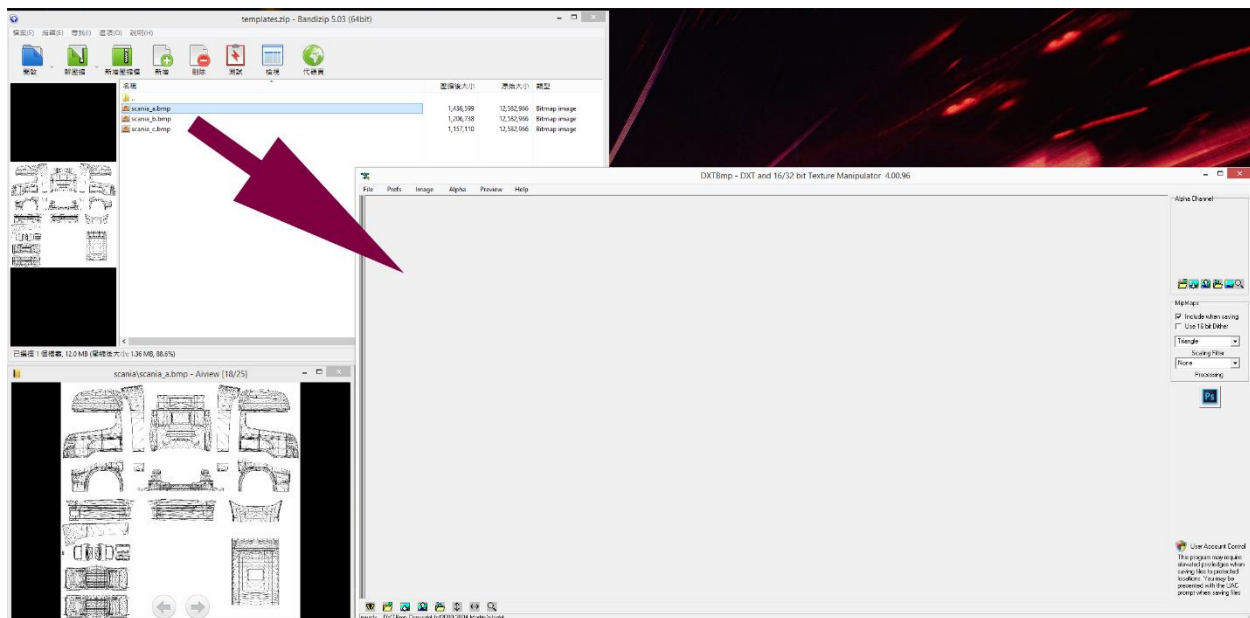
然後打開 TEMPLATES (即下載的網格 .ZIP FILE)



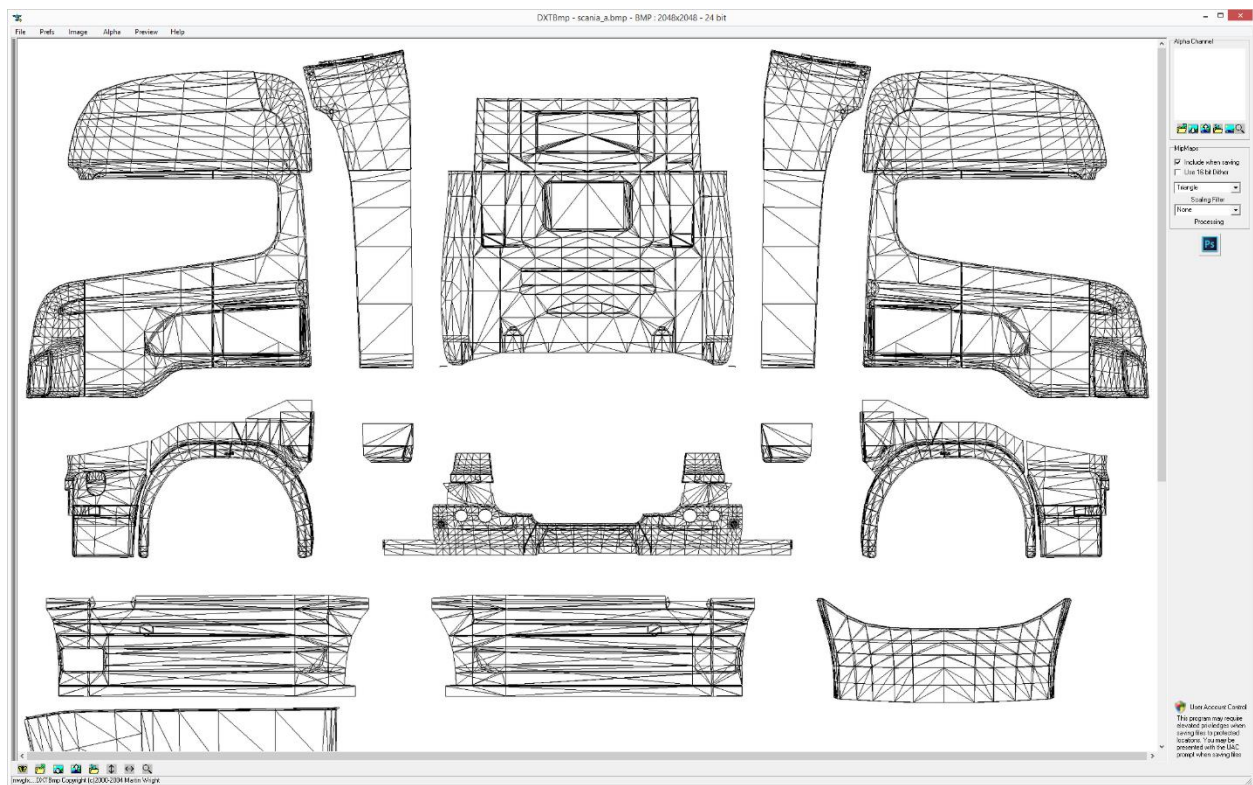
之後把要用的 TEMPLATES 拉過去 DXPBMP, 今次我們以 SCANIA 作為範

(為什麼會分 ABC ,因為卡車外殼有分高頂沒頂或半頂等等)

我們把 scania\_a 拉過去

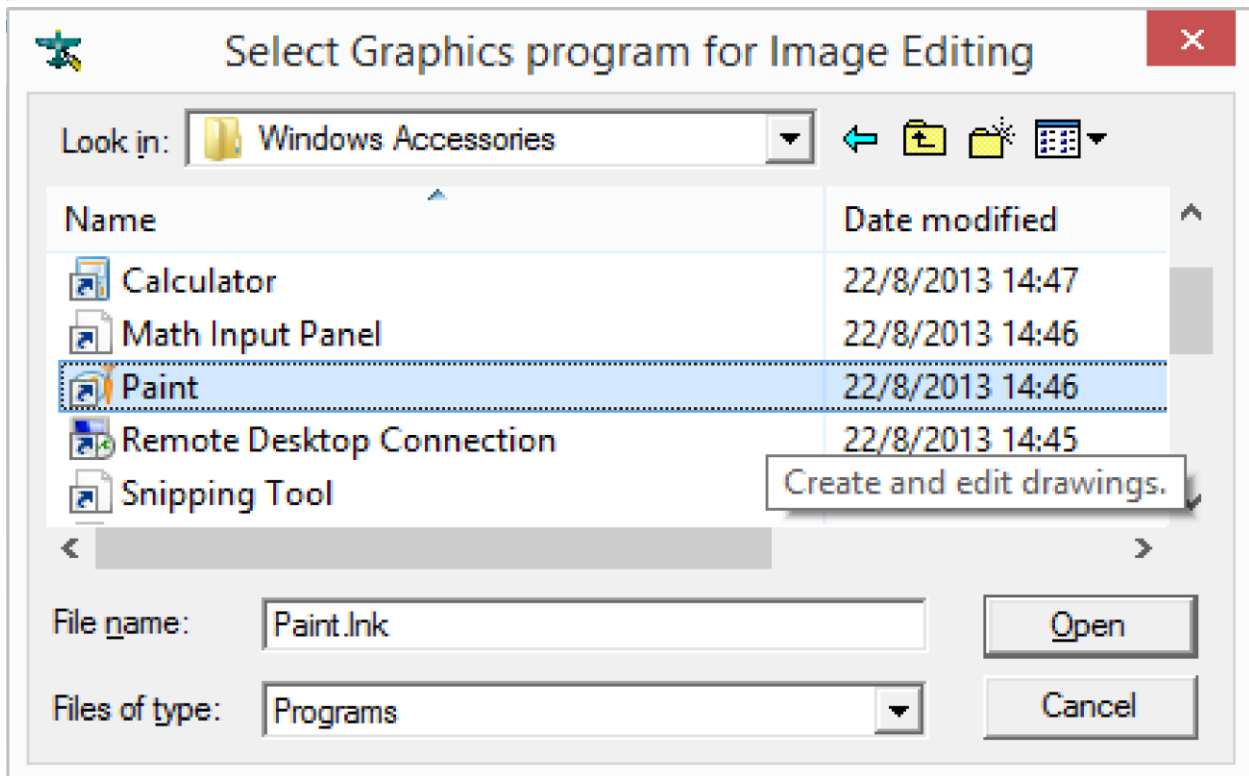
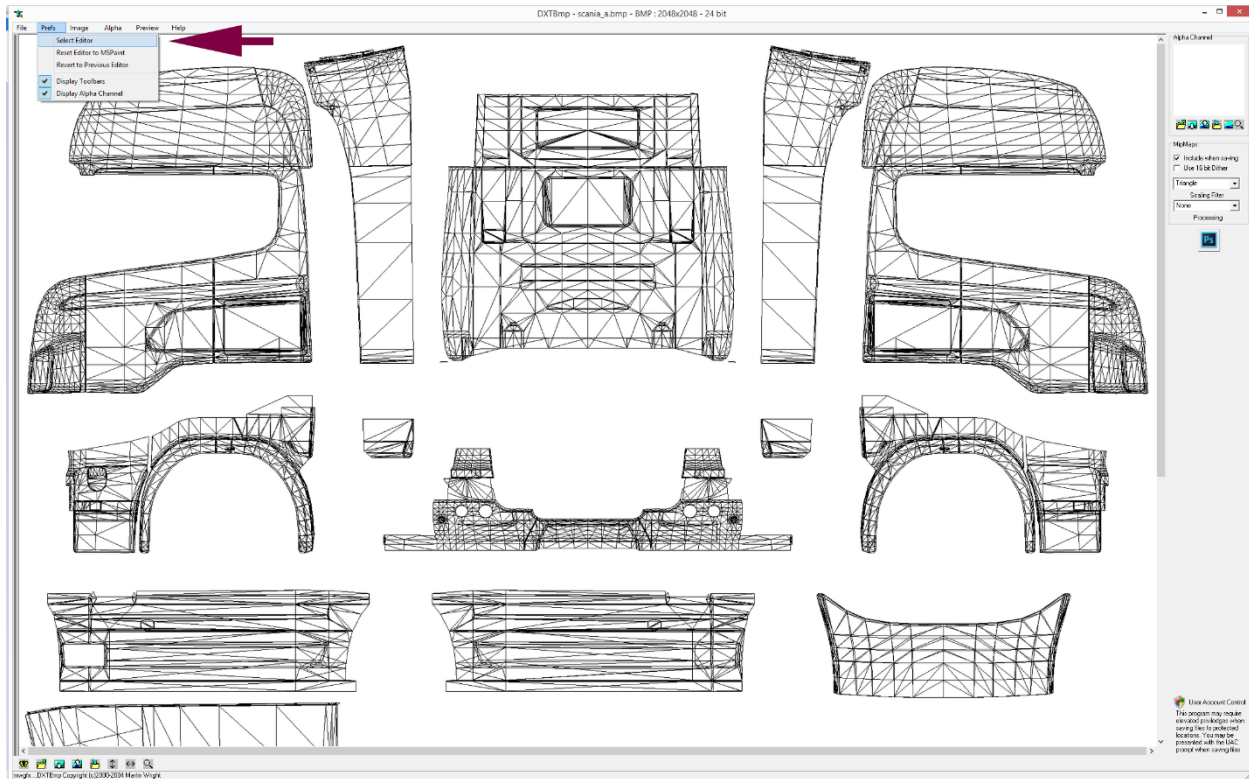


拉過去之後就變這個樣子

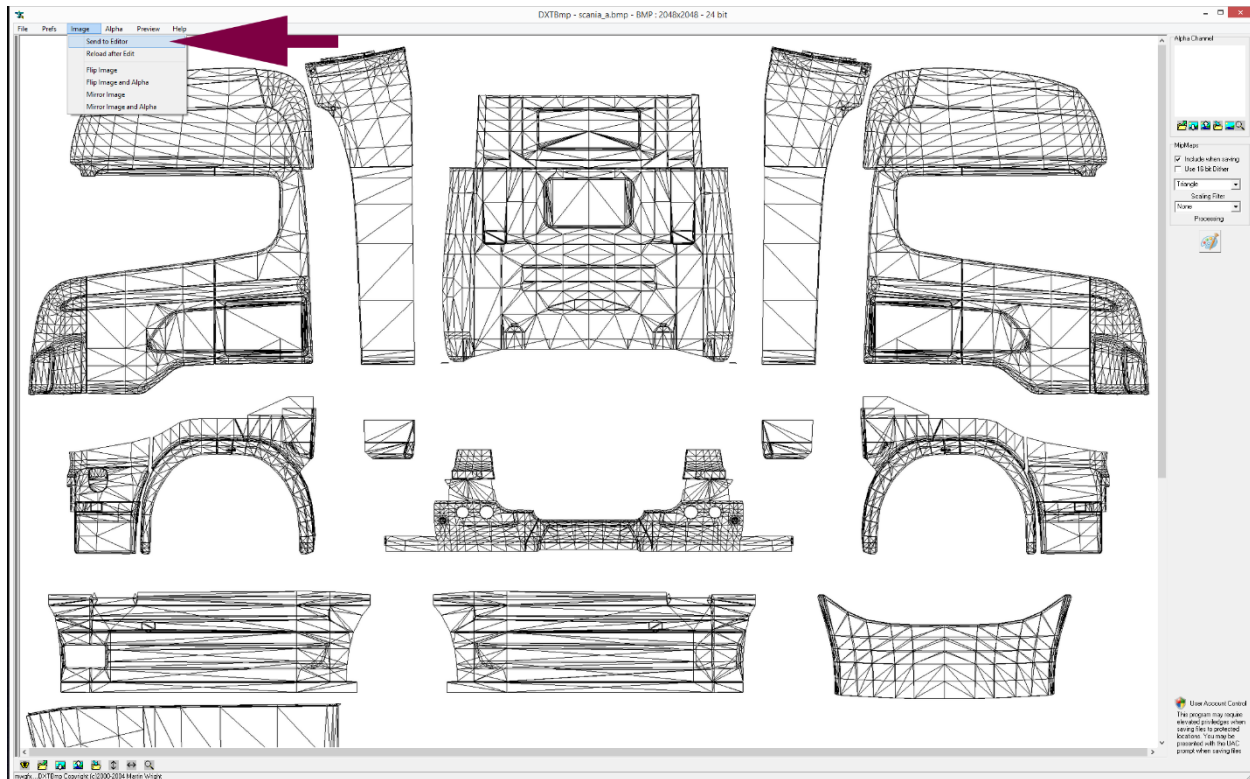


然後我們按 Prefs > Select Editor , 找回你的畫圖工具 (我們用最基本的小畫家為例 , 用 PS 的就找回你的 PS 位置)

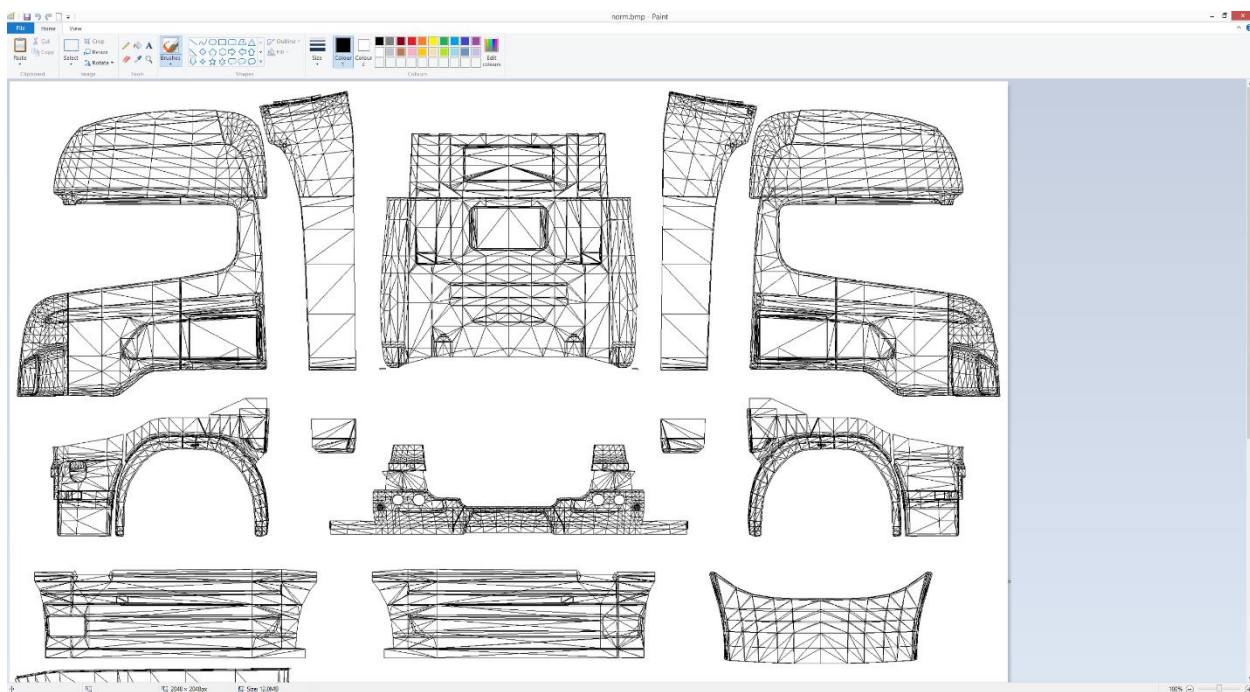
(小畫家的大概位置 C:\ProgramData\Microsoft\Windows\Start Menu\Programs\Accessories)



選好小畫家作為我們的畫圖程式後，選 Image > Send To Editor



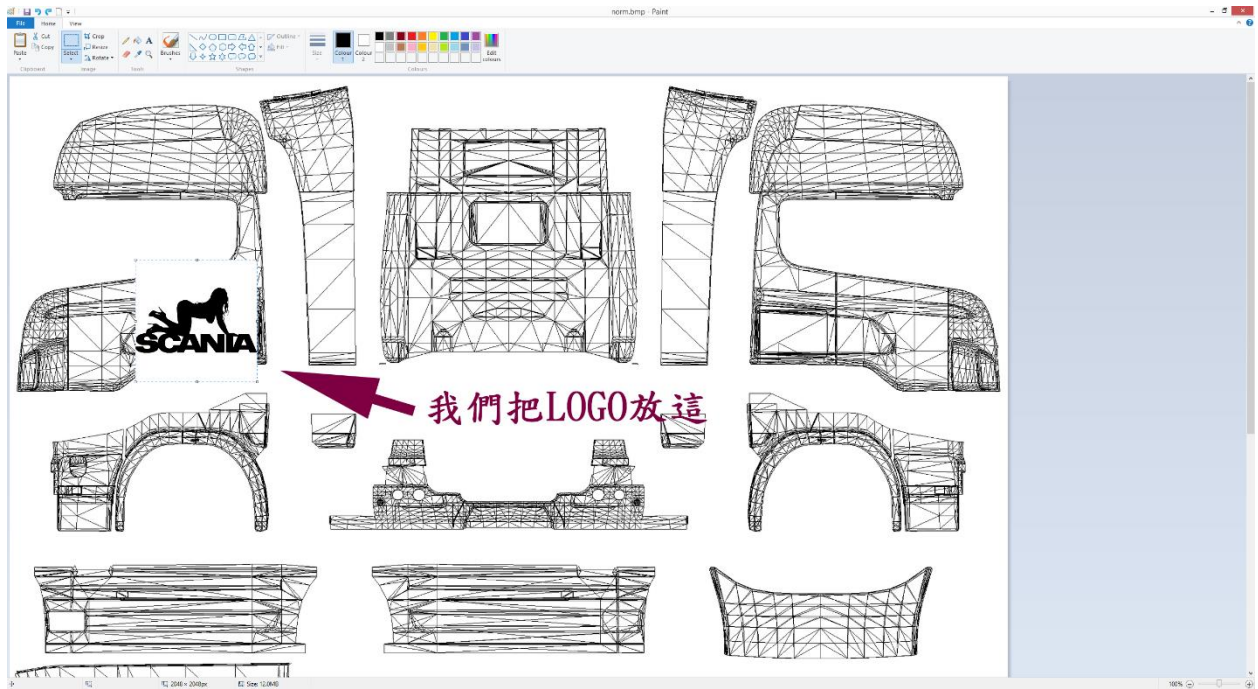
程式會將網格傳送去小畫家



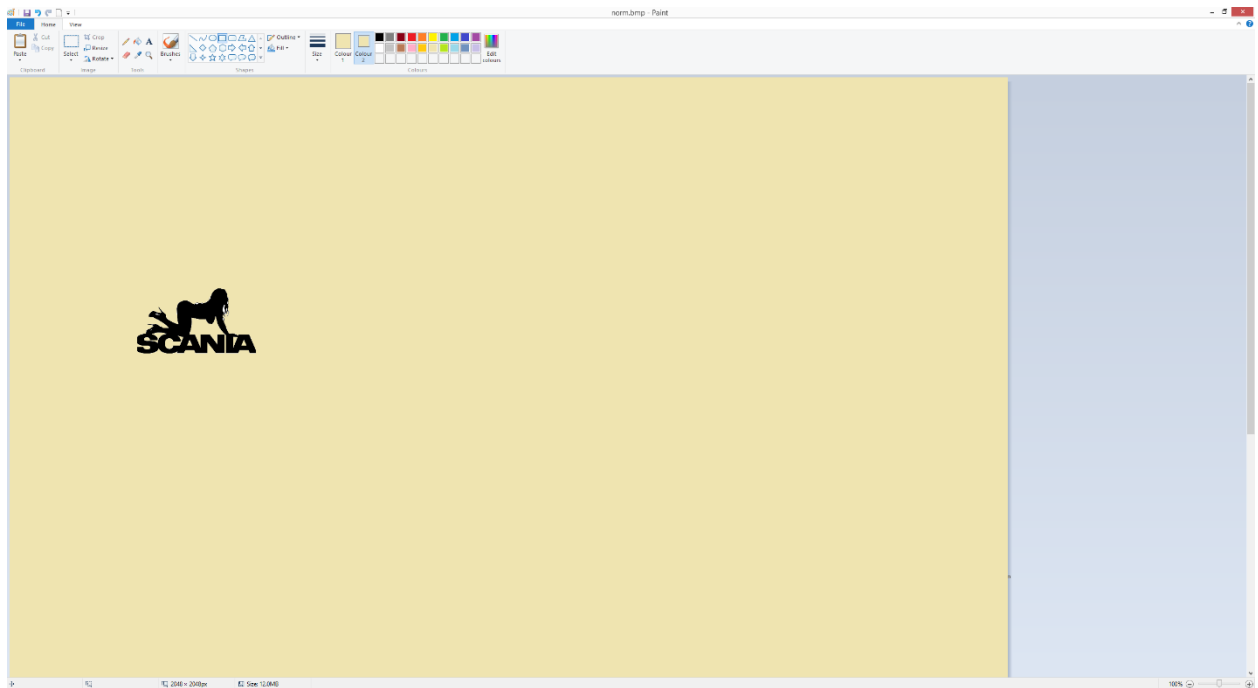


可以開始畫圖或貼圖 (我們簡單的貼上一個 LOGO 為例)

今次我們只做一邊車身, 如要做兩邊車身, 只要把 LOGO 放在另一邊車身的同樣位置

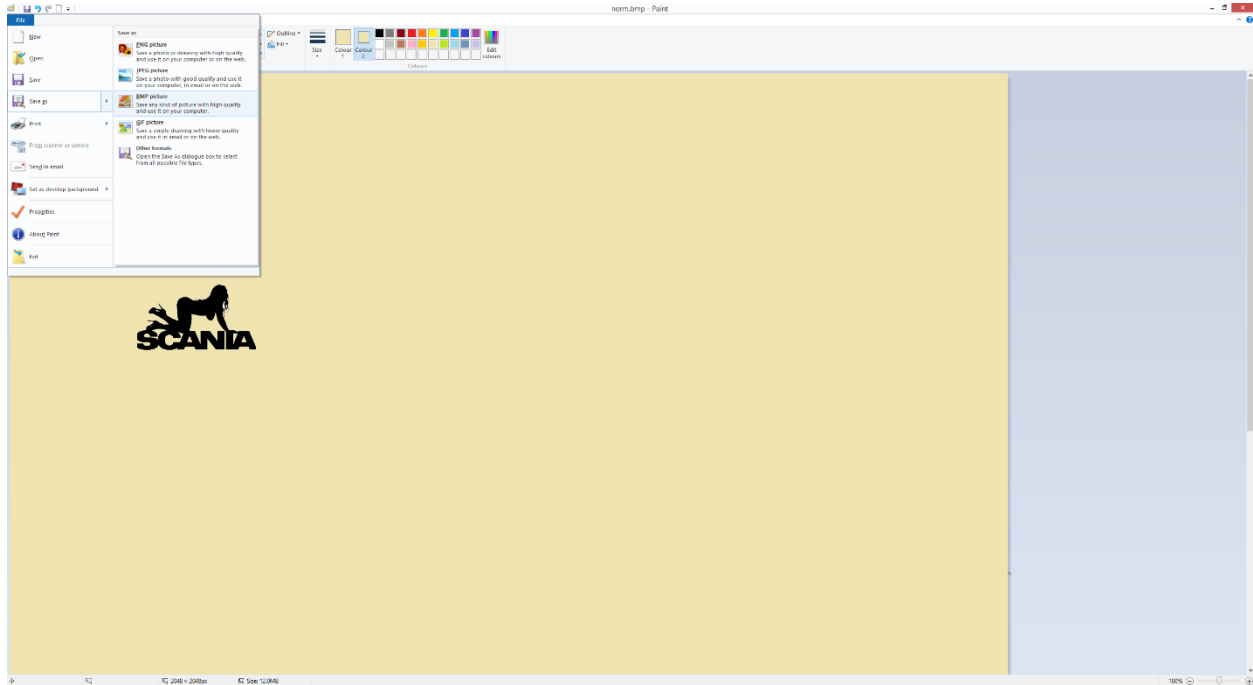


放好之後用你的辦法把網格弄走, 我們會用黃色作為車身顏色, 所以只要把黃色蓋過網格就好



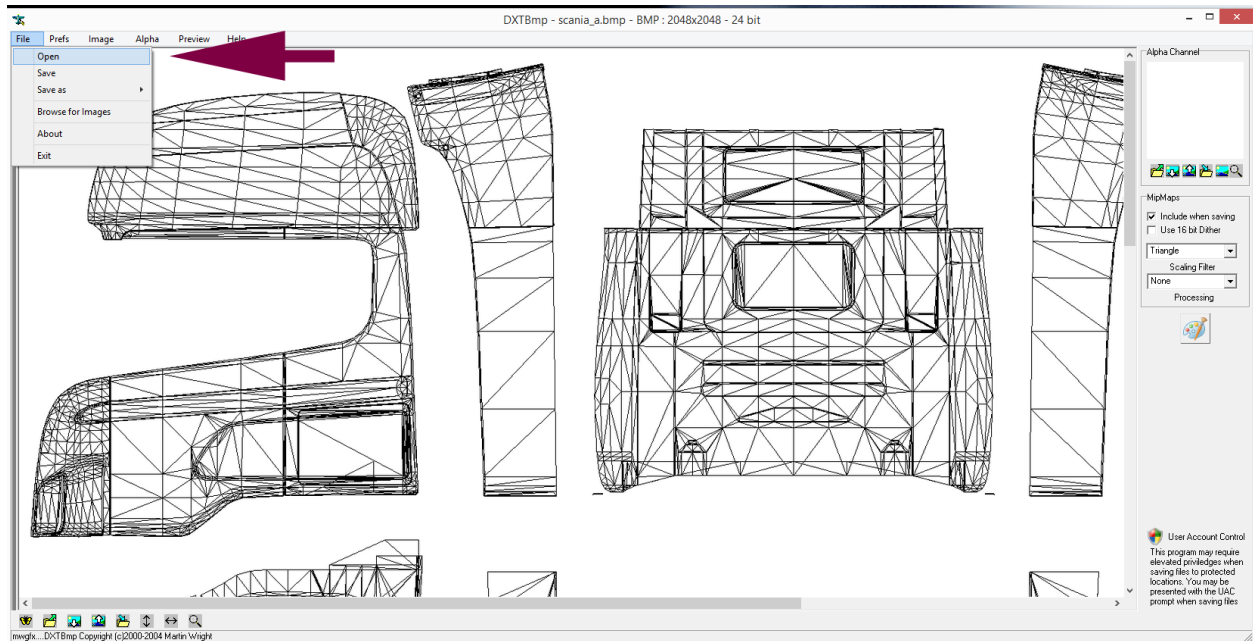
這樣 SKIN 就做好了, 先 SAVE 去自己能找回的位置

按 FILE > SAVE AS > 以 BMP 作為 SAVE 格式



之後我們要回到 DXTBMP 程式把剛剛的圖轉為 DDS 檔

按 FILE > OPEN 選回剛剛 SAVE 好的 BMP 檔 (即我們用小畫家畫的 SKIN)



選好後畫面是這樣



按 FILE > SAVE AS > DDS Texture (SAVE 去自己能找回的位置)



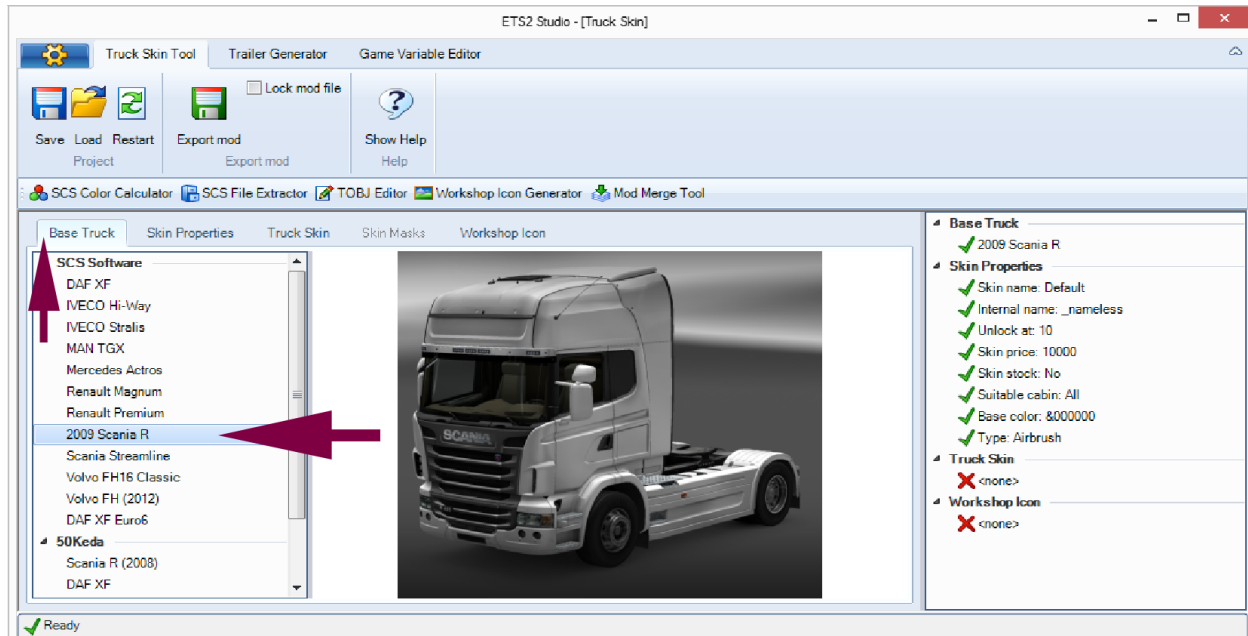
## 開始使用神器 ETS2STUDIO

為什麼叫它神器? 有了它我們省下很多麻煩的功夫去做其它 SKIN 需要的文件

做車頭皮膚 / 貨櫃皮膚也得靠他, 此程式的作者們還在更新中, 但現在的功能已足夠我們使用

打開 ETS2STUDIO

BASE TRUCK 已經有很多車型可以選擇, 找回我們目標做的 SCANIA



之後第二頁 Skin Properties 填上需要的資料

Skin name 跟 skin internal 填一樣就好, 我們填上 skin1

Skin type 用選 airbrush (mask 跟 single color 比較進階, 我們用不上)

Unlock at level 意思多少等級可以買到這 skin

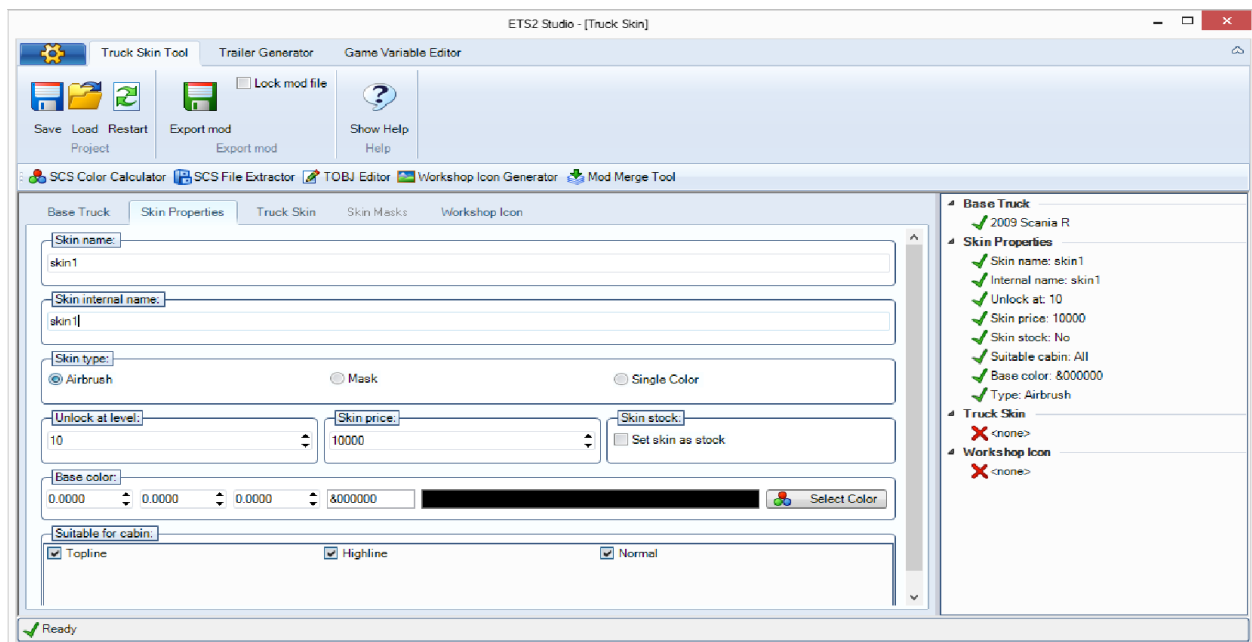
Skin price 意思價錢

Skin stock 我們暫時不要理它

Base color 就是車身的顏色, 因為我們的 SKIN 有了黃色車身底色, 所以也不要理它

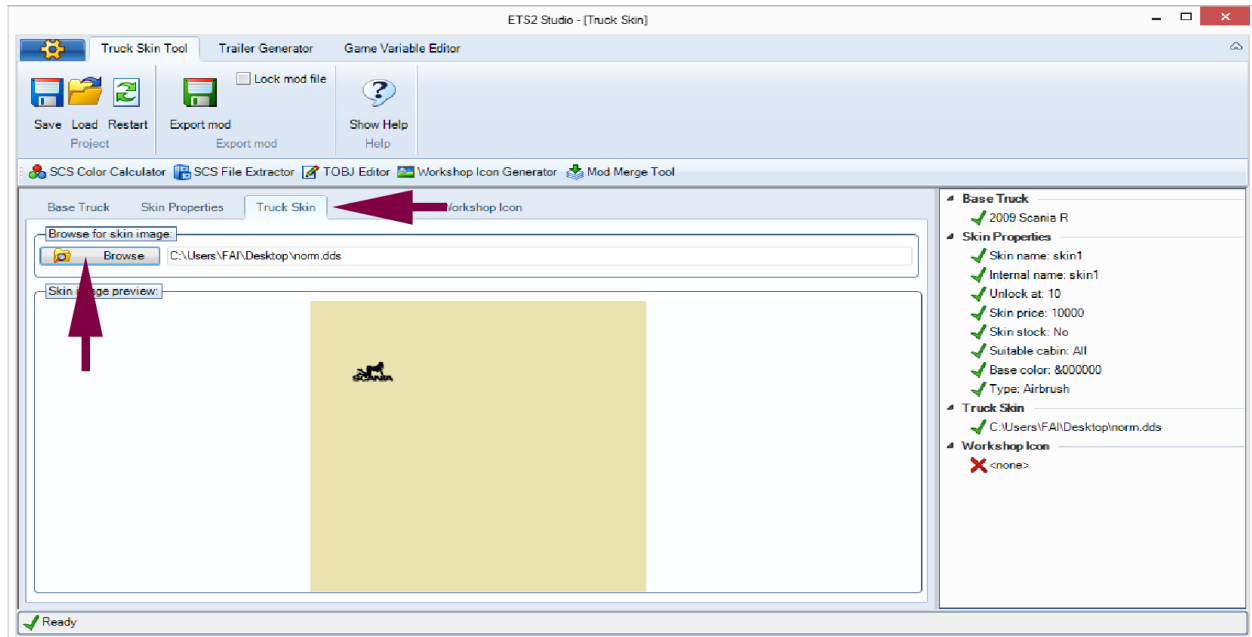
(因為在買 SKIN 的時候其實是可以選顏色的)

Suitable for cabin 就是我們之前提到的高頂 半頂 沒頂等等



再來第三頁 Truck skin

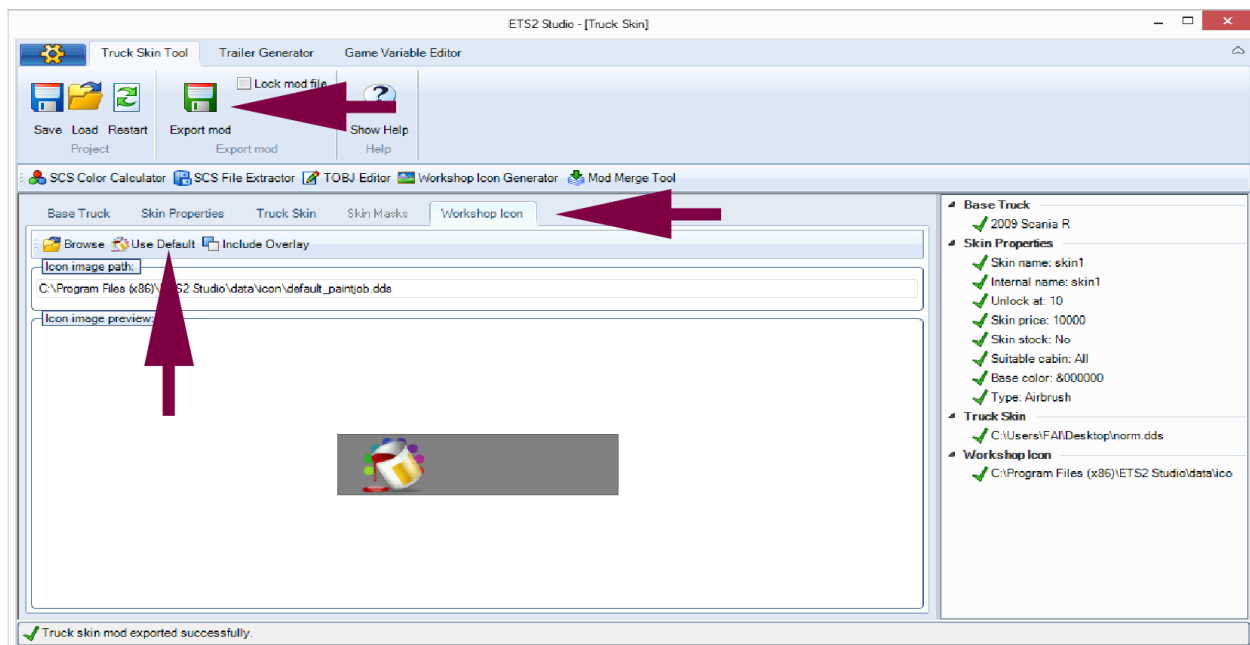
按 Browse (找回剛剛 SAVE 好的 DDS 檔)



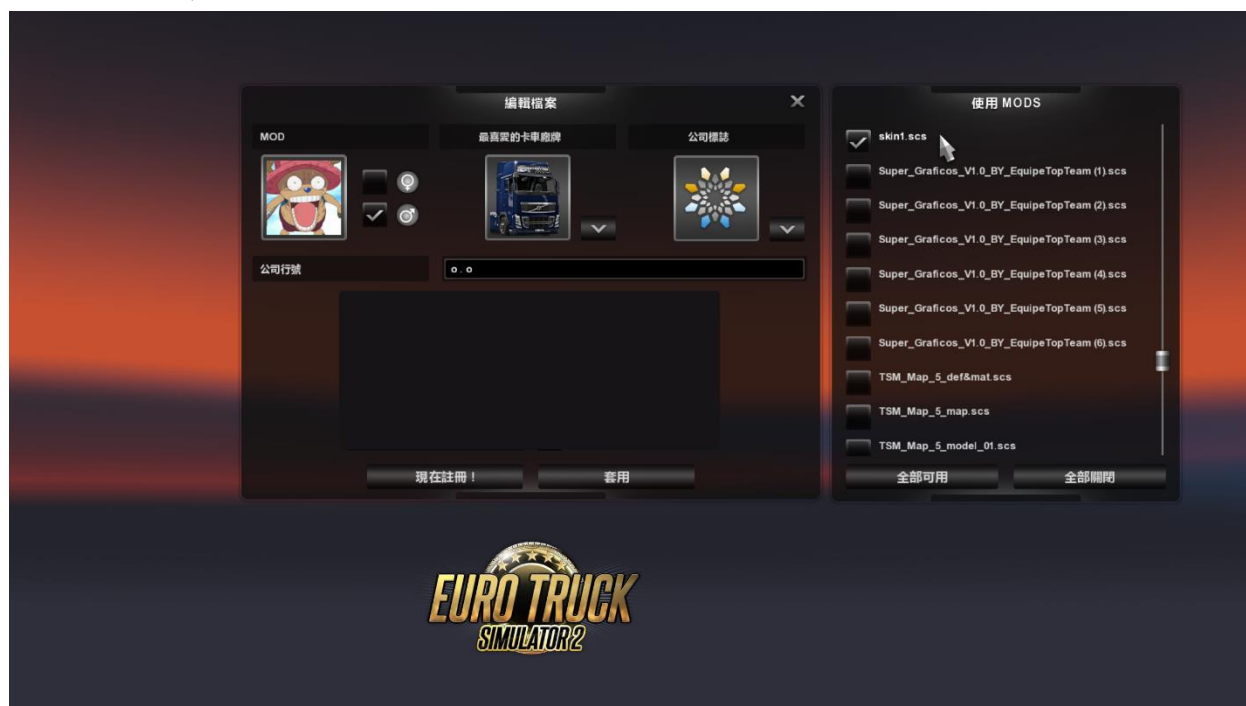
跳去第五頁 workshop icon (意思為買 SKIN 時的圖示), 由於這是入門篇我們暫時用默認的

看到右邊所有都是綠色, 代表已經填好所有資料, 然後按 Export mod (它是自動 SAVE 成一個 MOD, 所以我們叫它神器)

位置我們直接放進去 MOD 就好 C:\Documents\Euro Truck Simulator 2\mod



這樣就大功告成了, 進遊戲勾回你制作的 SKIN MOD



去喷漆



左邊就是我們所謂買 SKIN 時的圖示, 默認就是這樣子的

右邊就是我們所謂的 BASE COLOR, 由於我們有黃色做底色, 所以影響不到車身顏色(但會影響倒後鏡的顏色)

自行選回車身顏色就好



看看成果吧

